

Die Bedeutung der N-ERGIE für die Stadt Nürnberg und die Region



N-ERGIE sorgt für Bewegung

Welche Bedeutung hat die N-ERGIE für ihre Region? Das Pestel Institut und der Lehrstuhl für Volkswirtschaftslehre, insbesondere Internationale Wirtschaftsbeziehungen, an der Universität Erlangen-Nürnberg haben sich diese Frage gestellt.

Die N-ERGIE ist ein unverzichtbarer Standort- und Wirtschaftsfaktor im Netzgebiet – ihre Bedeutung und ihr Potenzial stehen in enger Wechselwirkung mit den Einwohnern und den Unternehmen in der Region.

- N-ERGIE sichert Arbeitsplätze
- N-ERGIE investiert in die Region
- N-ERGIE vergibt Aufträge an regionale Unternehmen
- N-ERGIE zahlt Steuern, Konzessionsabgaben und Gewinnanteile

Nicht zu vergessen: Die N-ERGIE versorgt eine ganze Region zuverlässig mit Strom und Erdgas und ist darüber hinaus auch der Nürnberger Wasser- und Fernwärmeversorger.

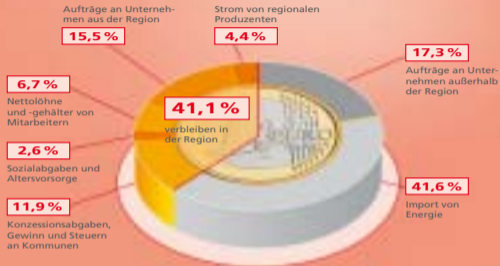


N-ERGIE ist unser Antrieb

N-ERGIE Strom ist der wichtigste Geschäftsbereich des Unternehmens. Grund hierfür ist, dass das Stromnetzgebiet eine deutlich größere Ausdehnung besitzt als die Netzgebiete für Erdgas, Wasser und Fernwärme. Aber was hat die Region davon?

Von jedem Euro, den ein N-ERGIE Kunde für Strom zahlt, bleiben 41 Cent in der Region.

Dieser hohe Wert entsteht einerseits durch die Investitionen in die Region und den hohen Anteil an N-ERGIE Mitarbeitern, die in der Region wohnen, andererseits durch die von der N-ERGIE abgeführten Gewinnanteile, Konzessionsabgaben und Steuern an Städte und Gemeinden.



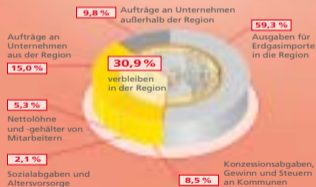
Übrigens: Würde ein überregionaler Versorger die Region mit Strom beliefern, würde der in der Region verbleibende Anteil von rund 41 Cent pro Euro auf 18 Cent fallen.

N-ERGIE gibt uns Kraft

N-ERGIE Erdgas muss vollständig in die Region importiert werden – der in der Region verbleibende Anteil am Gewinn ist damit naturgemäß am geringsten. Deshalb engagiert sich die N-ERGIE besonders:

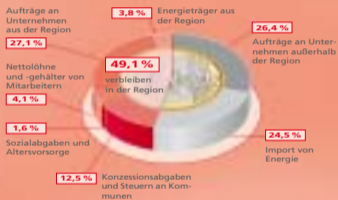
- 62 % aller Unternehmensaufträge werden in der Region platziert
- 97 % der Löhne und Gehälter werden an Beschäftigte in der Region gezahlt

Das Ergebnis: Von jedem Euro, den die Kunden für Erdgas zahlen, verbleiben 31 Cent im Netzgebiet.



N-ERGIE Fernwärme verzeichnet den zweithöchsten Regionalanteil. Dies wird erreicht, weil Fernwärme im Heizkraftwerk Sandreuth und in den anderen Heizwerken von der N-ERGIE selbst erzeugt wird. Zudem leistet die N-ERGIE hohe Investitionen für den Erhalt des Fernwärmenetzes. Die Region profitiert:

Von jedem Euro, den die Kunden für Fernwärme zahlen, verbleiben 49 Cent in der Region.

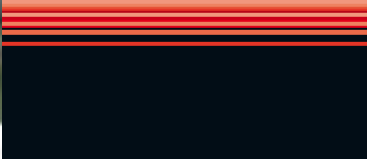
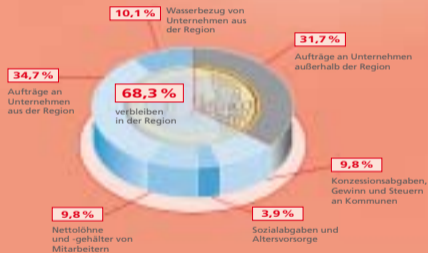




N-ERGIE ... und alles fließt

Trinkwasser gewinnt die N-ERGIE weitgehend aus der Region. In den sechs eigenen Wasserwerken werden 23,6 Mio. Kubikmeter bestes Trinkwasser gewonnen. Fazit:

Von jedem Euro, den die Kunden für Wasser zahlen, verbleiben rund 68 Cent in der Region, also mehr als zwei Drittel.



N-ERGIE sichert die Zukunft

Im Durchschnitt des Jahres 2004 waren direkt bei der N-ERGIE 2.874 Mitarbeiter beschäftigt. Durch vergebene Unternehmensaufträge werden indirekt weitere 2.151 Arbeitsplätze in der Region gesichert. 1.643 Arbeitsplätze schafft die N-ERGIE indirekt durch die gezahlten Steuern, Abgaben und Gewinnausschüttung. Die Verausgabung der Einkommen der direkt und indirekt Beschäftigten garantiert weitere 934 Arbeitsplätze.

Die stolze Summe: Allein durch die Tätigkeit der N-ERGIE werden in der Region 7.602 Menschen beschäftigt.

So viele Arbeitsplätze bringt die Geschäftstätigkeit

 = 100 Arbeitsplätze



N-ERGIE
Konzern



zusätzlich in
der Region



zusätzlich im
übrigen
Bundesgebiet



N-ERGIE engagiert sich weiter

Einen spürbaren zusätzlichen materiellen und immateriellen Nutzen erfährt die Region auch durch das ökologische, kulturelle und sportliche Engagement der N-ERGIE. Das Unternehmen ist damit nicht nur wirtschaftlich stark in die Region eingebunden – auch ihr gesellschaftliches Engagement zeichnet die N-ERGIE aus.

Ökologisches Engagement

Hierzu gehören unter anderem das CO₂-Minderungsprogramm und die ökologisch ausgerichtete Trassenpflege.

Kultursponsoring

Hier engagiert sich die N-ERGIE beispielsweise bei dem „Klassik Open Air“, der „Blauen Nacht“, dem „Erfahrungsfeld zur Entfaltung der Sinne“ und dem Festival „Fränkischer Sommer – Musica Franconia“.

Sportsponsoring

Vorn dabei ist die N-ERGIE auch beim internationalen Triathlon-Wettbewerb „Quelle Challenge“, beim Radrennen „Rund um die Nürnberger Altstadt“ und als Sponsor des Bundesligavereins 1. FC Nürnberg sowie von zahlreichen Amateurfußballvereinen.



N-ERGIE Aktiengesellschaft
Am Plärrer 43
90429 Nürnberg
Telefon 0911 802-01
www.n-ergie.de