

Sicher ans Netz, sicher in Betrieb

Dienstleistungen für Erzeugungsanlagen
aus erneuerbaren Energiequellen



Vertrauen Sie den Experten für Energienetze

Sehr geehrter Interessent, sehr geehrte Interessentin,

die Stromerzeugung aus erneuerbaren Energiequellen – von Wasserkraft und Windenergie über Biomasse und Erdwärme bis zur Photovoltaik – boomt. Die Vielzahl der zur Verfügung stehenden Technologien und Anlagen ermöglicht es immer mehr Unternehmen jeder Größenordnung sowie Haushalten, Strom selbst zu erzeugen. Und das Erneuerbare-Energien-Gesetz (EEG) hat durch die Regelung einer vorrangigen Abnahme und Vergütung von Strom aus erneuerbaren Energiequellen für finanzielle Anreize gesorgt.

Voraussetzung für eine Vergütung ist dabei der Anschluss der Anlage an die Netze für die allgemeine Versorgung mit Elektrizität. Liegt es da nicht nahe, Ihren Anschluss an den Verknüpfungspunkt des Netzbetreibers N-ERGIE und die Inbetriebnahme von eben jenen Experten vornehmen zu lassen, die seit Jahrzehnten für die Funktionsfähigkeit der Energienetze sorgen?

Im Netzgebiet der N-ERGIE – weite Teile von Mittelfranken sowie Teile von Unterfranken, Oberbayern, Schwaben und der Oberpfalz – sind diese Experten die Mitarbeiter der N-ERGIE Netz GmbH und der N-ERGIE Service GmbH: Die N-ERGIE Netz GmbH bewirtschaftet die Strom- und Erdgasnetze und führt den Betrieb der Wasser- und Fernwärmenetze, die N-ERGIE Service GmbH kümmert sich um die Netzführung, Instandhaltung und Logistik. Auch mit den Kommunen im Versorgungsgebiet pflegen wir seit Jahren eine partnerschaftliche Zusammenarbeit. Darüber hinaus betreuen wir Energieversorgungsgesellschaften und Industriebetriebe in der Region.

Profitieren Sie von diesem Know-how: Unsere Kompetenzen und Erfahrungen stellen wir gerne auch Ihrem Vorhaben zur Verfügung und sorgen für einen funktionstüchtigen Netzanschluss und Betrieb Ihrer Erzeugungsanlage.

Wir freuen uns auf Ihre Anfrage!

Beste Grüße



Alfred Medl
Geschäftsführer

Dr. Arnt Meyer
Geschäftsführer

N-ERGIE
Netz GmbH



Claus-Peter Dürr
Geschäftsführer

N-ERGIE
Service GmbH



Wir sorgen für den sicheren Betrieb der N-ERGIE Netze:
27.000 Kilometer Stromnetz, 4.300 Kilometer Erdgasnetz,
2.400 Kilometer Trinkwassernetz und 300 Kilometer
Fernwärmenetz.



Einige unserer Kunden



Komplettmenü oder Einzelleistung – aber immer kompetent

Wir bieten Ihnen ein ganzheitliches Leistungsportfolio zum Anschluss und zur Funktionssicherung Ihrer Erzeugungsanlage aus erneuerbaren Energiequellen. Kernleistungen sind dabei Dokumentation und Instruktion, Planung und Bau der Anschlussleitung sowie der Anschluss an das örtliche Netz und die Inbetriebnahme der Anlage. Zusätzlich bieten wir die Sanierung, Instandhaltung und Modernisierung bestehender Anschlussanlagen. Doch ganz gleich, ob Sie unser komplettes Spektrum oder nur einen Teil davon in Anspruch nehmen wollen: Sie profitieren immer von unserer jahrzehntelangen Erfahrung in den Bereichen Netzbetrieb und Energieversorgungsanlagen.



*Dienstleistungen für Erzeugungsanlagen
aus erneuerbaren Energiequellen*



Gehen Sie auf Nummer Sicher – mit unserem qualifizierten Personal und zertifizierten Betriebsmitteln

Als Betreiber einer Eigenerzeugungsanlage nach EEG müssen Sie diese so errichten und betreiben, dass Gefahren für Dritte oder deren Eigentum ausgeschlossen sind. Schutzmaßnahmen für Personen sowie für eigene und fremde Anlagen sind daher ein wichtiger Bestandteil unseres Konzepts. Wir kennen die gesetzlichen Bestimmungen und technischen Regelwerke und gewährleisten mit qualifiziertem Personal und zertifizierten Prüfeinrichtungen die Qualität unserer Leistungen.

In diesem Zusammenhang kommt auch der Dokumentation ein hoher Stellenwert zu: Baupläne, Einmess-Skizzen, Prüf- und Abnahmeprotokolle werden bei uns elektronisch dokumentiert und sind eine wichtige Informationsbasis für alle am Netz beteiligten Prozesse.

Und sollte es doch einmal zum Störfall kommen, sind wir als regionaler Netzspezialist schnell vor Ort und leisten schnelle Entstörung und Erstsicherung. Dazu stehen Ihnen unsere zentrale Leitwarte und ein 24-Stunden-Bereitschaftsdienst zur Verfügung.



Leistungen zum Anschluss und zur Inbetriebnahme

Wir übernehmen den Neubau und die Instandsetzung Ihres Anschlusses an den Verknüpfungspunkt des Netzbetreibers N-ERGIE sowie Änderungen von bestehenden Anlagen, z. B. bei Straßenumbauten, Leitungsverlegung oder Schaltanlagenmontage im freien Gelände, Stadtgebiet oder in einer Industrieanlage. Unsere Leistungen umfassen dabei im Wesentlichen die folgenden Schritte:

Bau und Inbetriebsetzung

- Planung und Projektierung
- Tiefbaumaßnahmen und Verlegearbeiten von Erdkabeln
- Trassenführung zur Freileitung
- Arbeiten unter Spannung im Nieder- und Mittelspannungsnetz
- Bau- und Montage von Schaltanlagen
- Anschluss an den Verknüpfungspunkt
- Prüfung der elektrischen Anlage gemäß den Richtlinien für Eigenerzeugungsanlagen am Niederspannungs- bzw. Mittelspannungsnetz
- Anfertigen eines Inbetriebsetzungsprotokolls, einschließlich Einmess-Skizze und Betriebsmitteldaten

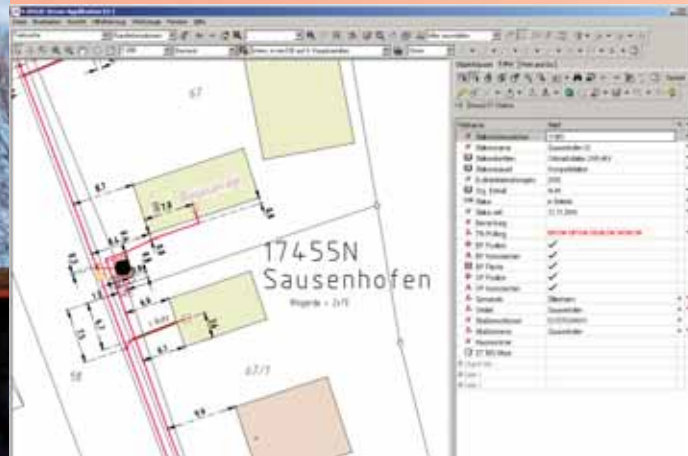




Leistungen zur Dokumentation, Ortung und Vermessung

Unsere Leistungen zur professionellen digitalen Dokumentation von Anschlüssen und Leitungen bieten wir Ihnen für neue und bestehende Anlagen an:

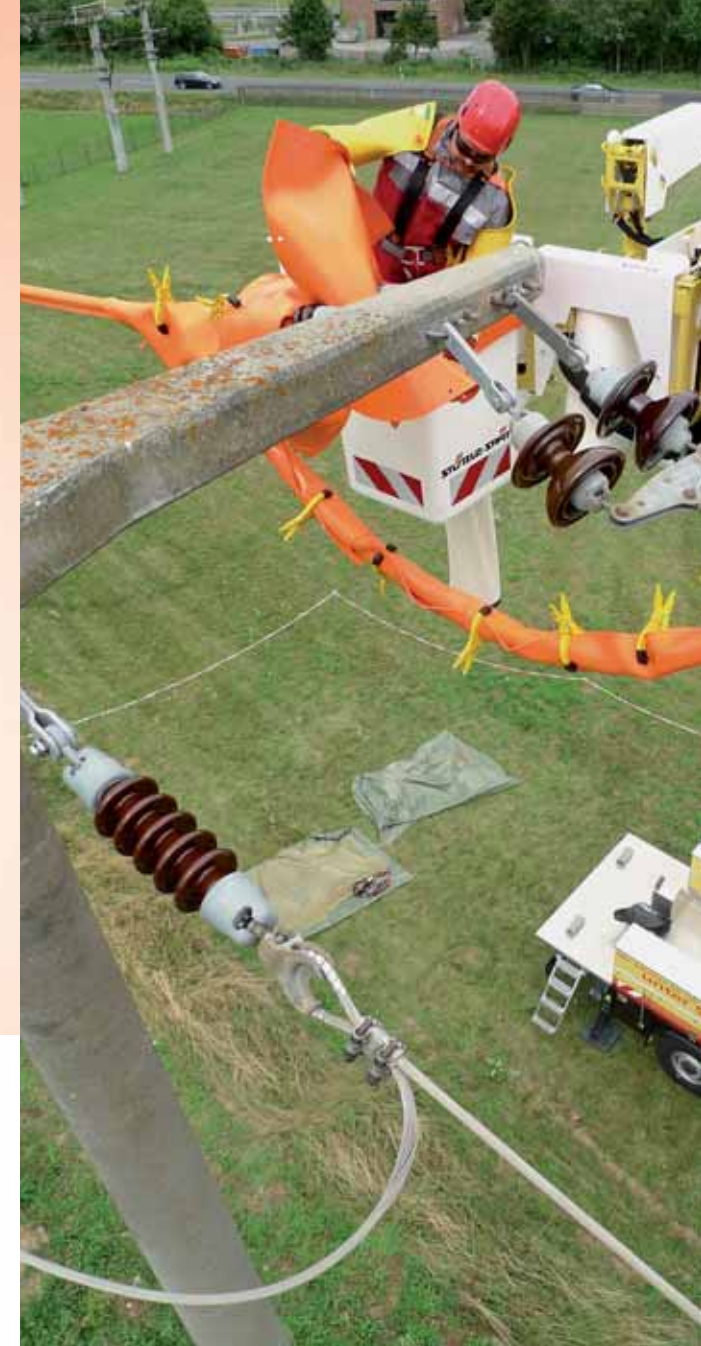
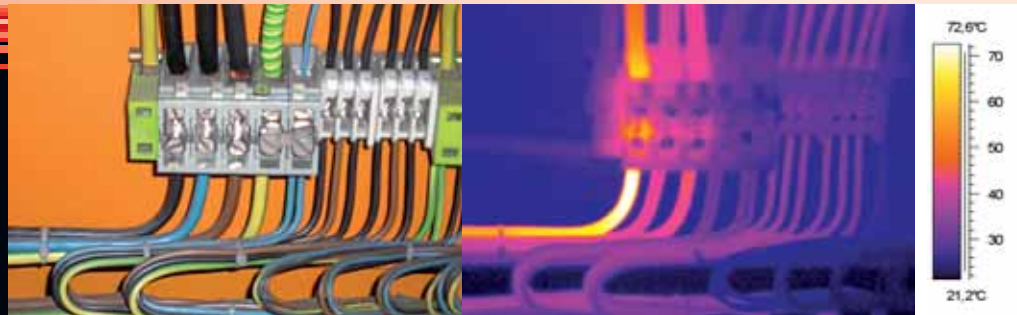
- Elektronische Dokumentation der Baupläne und Einmess-Skizzen mit Hilfe des geografischen Informationssystems (GIS) als Informationsbasis für alle am Netz beteiligten Prozesse
- Übertragung der Vermessungsdaten (Einmess-Skizze und Betriebsmitteldaten) der privat verlegten Leitungen ins vorhandene Planwerk
- Netzdokumentationen in unterschiedlichen grafischen und alphanumerischen Systemen
- Ist der genaue Verlauf des Anschlusses nicht bekannt, wird er durch Leitungsortung festgestellt. Nach der Ortung wird der Leitungsverlauf je nach Gegebenheit durch unterschiedliche Verfahren eingemessen.
- Digitale Vermessung mit Tachymeter und GPS-Geräten



Leistungen zur Funktionssicherung

Unsere Wartungs- und Instandhaltungskonzepte haben in erster Linie die Aufgabe, eine möglichst hohe technische Verfügbarkeit von Energieversorgungsanlagen zu gewährleisten bzw. nach einem Ausfall den Betrieb schnellstmöglich wiederherzustellen. Dies ist umso wichtiger, als die gesetzlichen Regelungen und Verordnungen jeden Anlagenbetreiber dazu verpflichten, seine elektrischen Anlagen und Betriebsmittel in regelmäßigen Zeitabständen zu prüfen. Wir können dabei auf die Regeln und Konzepte aus dem vorhandenen Netzprozess zurückgreifen.

Mithilfe der Thermografiemessung ist es möglich, verborgene Defekte an Materialien und Bauteilen bei laufendem Betrieb festzustellen. Die Auswertung der grafischen Darstellung gemessener Temperaturen zeigt potenzielle Fehlerquellen auf und ermöglicht gezielte Instandsetzungsmaßnahmen.





Inspektion und Wartung

- Prüfung durch erfahrene Fachkräfte in den jeweils vorgeschriebenen Intervallen bei laufendem Betrieb
- Vollständige Dokumentation über den Anlagenzustand
- Messtechnik: breites Spektrum an Spezialleistungen, Fachpersonal, Spezialgerätepark
- Kabeldiagnosen zur Zustandsbewertung von Mittelspannungskabeln
- Drei Messfahrzeuge zur Kabelfehlerortung und Kabelprüfung
- Infrarot- und Thermografiemessungen zur Diagnose nicht sichtbarer Schäden an elektrischen Betriebsmitteln oder Materialien bei laufendem Betrieb

Entstörung und Erstsicherung

- 24-Stunden-Bereitschaftsdienst
- Telefonische Störungsannahme durch qualifiziertes Personal
- Eigene Leitwarte
- Unverzögliches Einleiten von Sofortmaßnahmen
- Störungsbehebung und Gefahrenabwehr
- Sicherheitstechnische Erstauskünfte und Verhaltensregeln
- Dokumentation der Störung



Weitere Dienstleistungen

Instruktion und Einweisung

Gesetzliche Vorgaben verpflichten jedes Bauunternehmen vor Beginn einer Baumaßnahme, die Lage der vorhandenen Versorgungsanlagen zu ermitteln. Der Bauunternehmer muss sich dazu bei dem jeweiligen Anlagenbetreiber erkundigen und dessen Auflagen beachten. Nur so kann die Gefährdung von Personen und das Beschädigen von Leitungen ausgeschlossen werden. Als Betreiber einer Erzeugungsanlage aus erneuerbaren Energiequellen müssen Sie deshalb die genaue Lage Ihres Anschlusses kennen und diese dem anfragenden Bauunternehmer unverzüglich im Rahmen einer Einweisung oder Instruktion aufzeigen. Der aktuelle Bestandsplan und ein Einweisungsprotokoll zur Dokumentation spielen hierbei eine wichtige Rolle.

Wir unterstützen Sie durch folgende Leistungen:

- Durchführung des Instruktionsverfahrens
- Erforderlicher Schriftverkehr
- Sicherstellen der Einhaltung von Auflagen zum Schutz Ihres Anschlusses, z. B. einzuhaltende Schutzabstände
- Koordination von Bau-/Verlegemaßnahmen
- Einweisung vor Ort oder per Fax
- Erstellen von Dokumentationen, z. B. Einweisungsprotokollen





Anlagenservice

Sicherung des störungsfreien Betriebs von Stationen und Schaltanlagen:

- Netzbetrieb
- Inspektion und Wartung
- Bau und Umbau
- Bereitschaftsdienste

Fuhrpark und Notstromaggregate

In unserem Fuhrpark befinden sich eine Vielzahl von Sonderfahrzeugen sowie Notstromaggregate:

- 26-t-Lkw mit Ladebordwand und Ladekran
- 50-t-Pritschensattelaufleger
- Hubsteiger und Steiger
- Fahrbare Notstromaggregate 68 bis 500 kVA



Dieser Anschluss ist erreichbar – Ihr Ansprechpartner

Was können wir für Sie tun? Haben Sie Fragen oder benötigen Sie weitere Informationen? Gerne stehen wir Ihnen für eine erste Beratung oder eine Terminvereinbarung zur Verfügung.

E-Mail: eeg.service@n-ergie-netz.de

Kunden-Hotline: **0180 271 3325***

* 6 Cent/Anruf aus dem Festnetz der Deutschen Telekom und höchstens 42 Cent/Minute aus dem Mobilfunknetz

N-ERGIE
Am Plärrer 43
90429 Nürnberg
www.n-ergie.de