

# Ergänzungen zu den technischen Mindestanforderungen für Gasversorgungsnetze der N-ERGIE Netz GmbH

## 1. Allgemeines

Durch Veröffentlichung des Energiewirtschaftsgesetzes (EnWG) vom 07.07.2005 ist die N-ERGIE Netz GmbH (NNG) verpflichtet, nach § 19 „technische Mindestanforderungen an die Auslegung und den Betrieb“ für die Gasversorgungsnetze der NNG zu erstellen und im Internet zu veröffentlichen. Diese stellen die Interoperabilität der Gasnetze sicher und sorgen für diskriminierungsfreien Zugang zu den Netzen.

Die N-ERGIE Netz GmbH legt das **DVGW Arbeitsblatt G 2000**

**„Mindestanforderungen bezüglich Interoperabilität und Anschluss an Gasversorgungsnetze“ – in der aktuell gültigen Fassung**, als „Technische Mindestanforderungen an die Auslegung und den Betrieb“ für Anschlüsse an das Gasnetz fest.

Bestimmte Passagen der G 2000 und des übrigen DVGW Regelwerks überschneiden sich, so dass deren Anwendungsbereich für das Netzgebiet der N-ERGIE Netz GmbH mit diesen Ergänzungen einheitlich und verbindlich geregelt wird.

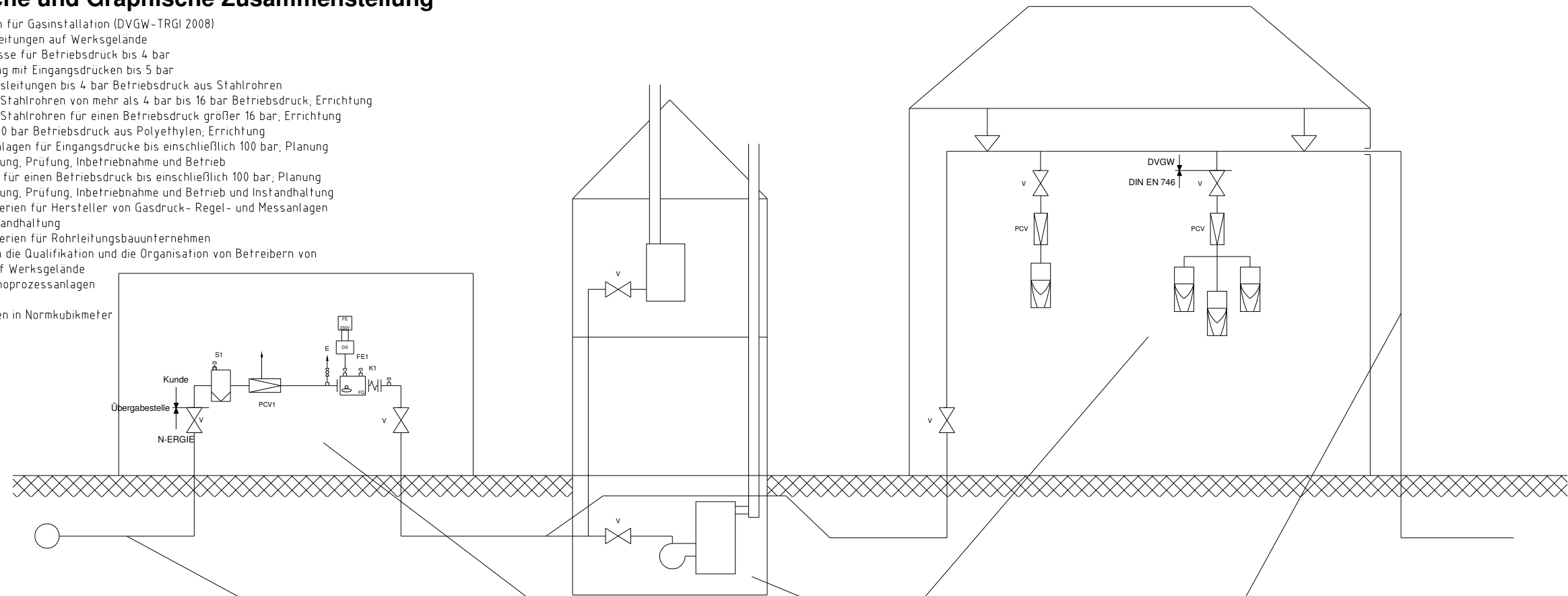
Die für den Netzanschluss zugrunde zu legenden Regelwerke sind von der Druckstufe des Netzanschlusses, der Druckstufe der Kundenanlage und der vom Kunden angemeldeten Anschlussleistung (Normkubikmeter) abhängig. Im Folgenden sind die wesentlichen Regelwerke hinsichtlich der für die Gasversorgungsnetze der N-ERGIE Netz GmbH geltenden Anwendungsbereiche und deren Abgrenzung untereinander graphisch und tabellarisch aufgeführt.

Darüber hinaus sind weitere DVGW Arbeitsblätter und Normen sowie die anerkannten Regeln der Technik zu beachten.

## 2. Tabellarische und Graphische Zusammenstellung

- G 600 Technische Regeln für Gasinstallation (DVGW-TRGI 2008)
- G 614 Freiverlegte Gasleitungen auf Werksgelände
- G 459/I Gas-Hausanschlüsse für Betriebsdruck bis 4 bar
- G 459/II Gas-Druckregelung mit Eingangsdrücken bis 5 bar
- G 462/I Errichtung von Gasleitungen bis 4 bar Betriebsdruck aus Stahlrohren
- G 462/II Gasleitungen aus Stahlrohren von mehr als 4 bar bis 16 bar Betriebsdruck; Errichtung
- G 463 Gasleitungen aus Stahlrohren für einen Betriebsdruck größer 16 bar; Errichtung
- G 472 Gasleitungen bis 10 bar Betriebsdruck aus Polyethylen; Errichtung
- G 491 Gas-Druckregelanlagen für Eingangsdrücke bis einschließlich 100 bar; Planung  
Fertigung, Errichtung, Prüfung, Inbetriebnahme und Betrieb
- G 492 Gas-Messanlagen für einen Betriebsdruck bis einschließlich 100 bar; Planung  
Fertigung, Errichtung, Prüfung, Inbetriebnahme und Betrieb und Instandhaltung
- G 493 Qualifikationskriterien für Hersteller von Gasdruck- Regel- und Messanlagen
- G 495 Gasanlagen - Instandhaltung
- GW 301 Qualifikationskriterien für Rohrleitungsbauunternehmen
- G 1010 Anforderungen an die Qualifikation und die Organisation von Betreibern von Erdgasanlagen auf Werksgelände
- DIN EN 743 Industrielle Thermoprozessanlagen

Die Volumenströme sind Angaben in Normkubikmeter



	Gas-Netzanschluss	
	DVGW-Regelwerk	Abgrenzung
<u>Netze ≤ DP1</u>	G 459/I G 462/I G 472	≤ DP5 ≤ DP5 ≤ DP10
<u>Netze &gt; DP1 und ≤ DP5</u>	G 459/I G 462/I G 472	≤ DP5 ≤ DP5 ≤ DP10
<u>Netze &gt; DP5 und ≤ DP16</u>	G 462/II G 472	> DP5 und ≤ DP16 ≤ DP10
<u>Netze &gt; DP16</u>	G 466/I G 463	> DP5 > DP16

	Gas-Druckregel und Messanlage	
	DVGW-Regelwerk	Abgrenzung
	G 600 G 459/II G 491 G 492 G 493/I G 495	≤ DP1 ≤ DP5 und ≤ 200 m³/h > DP5 und > 200 m³/h ≤ DP100 > DP5 und > 200 m³/h je nach Einteilung
	G 600 G 459/II G 491 G 492 G 493/I GW 301 G 495	≤ DP1 ≤ DP5 und ≤ 200 m³/h > DP5 und > 200 m³/h ≤ DP100 > DP5 und > 200 m³/h G 3 je nach Einteilung
	G 491 G 492 G 493/I GW 301 G 495	> DP5 und > 200 m³/h ≤ DP100 > DP5 und > 200 m³/h G 3, G 2 je nach Einteilung
	G 491 G 492 G 493/I GW 301 G 495	> DP5 und > 200 m³/h ≤ DP100 > DP5 und > 200 m³/h G 3, G 2, G 1 je nach Einteilung

	Gas-Installation und Thermoprozessanlage	
	DVGW-Regelwerk	Abgrenzung
	G 600 DIN EN 746	≤ DP1 Thermoprozesse
	G 600 DIN EN 746 G 1010 GW 301	≤ DP1 Thermoprozesse > DP1 G 3
	G 600 DIN EN 746 G 1010 GW 301	≤ DP1 Thermoprozesse > DP1 G 3, G 2
	G 600 DIN EN 746 G 1010 GW 301	≤ DP1 Thermoprozesse > DP1 G 3, G 2, G 1

	Freiverlegte Gasleitung	
	DVGW-Regelwerk	Abgrenzung
	G 614	G 491, 492, 497, DIN EN 746
	G 614 GW 301	G 491, 492, 497, DIN EN 746 G 3
	G 614 GW 301	G 491, 492, 497, DIN EN 746 G 3, G 2
	G 614 GW 301	G 491, 492, 497, DIN EN 746 G 3, G 2, G 1