

Wärmt Ihre Wohnung. Nicht das Klima.

Mit Fernwärme heizen Sie nicht nur bequem, sondern auch umweltschonend: Fernwärme hat eine hervorragende Ökobilanz und ist eine optimale Maßnahme zur CO₂-Minderung.

Mit einer Entscheidung für Fernwärme leisten Sie einen wesentlichen Beitrag zum Klimaschutz und zur Verbesserung der Lebensqualität. So können Sie die wohlige Wärme aus der Fernwärmeleitung ganz beruhigt genießen.

So profitiert nicht nur die Umwelt: Jetzt Fördergelder nutzen.

Für die Umstellung auf Fernwärme können Sie einen Zuschuss im Rahmen unseres CO₂-Minderungsprogramms beantragen.

Zusätzlich sollten Sie bei der Planung Ihres Bauvorhabens auf jeden Fall prüfen, ob Fördermöglichkeiten durch die KfW-Bankengruppe (KfW) für Ihren Anschluss an das N-ERGIE Fernwärmenetz bestehen.

Unsere Online-Services. Überall verfügbar. Jederzeit.

Egal, ob Sie Ihren Zählerstand übermitteln wollen, sich Ihre Bankverbindung ändert, Sie umziehen oder einfach nur einen Blick in Ihre Verträge und Rechnungen werfen möchten: Über die Online-Services erledigen Sie alles rund um Ihre Energieversorgung mit wenigen Klicks.

Gleich freischalten unter:
www.n-ergie.de/online-services



Sie haben offene Fragen? Wir haben offene Ohren.

Sie haben Interesse an einem Fernwärme-Anschluss? Wir helfen Ihnen gerne weiter. Nutzen Sie einfach das Kontaktformular auf www.n-ergie.de/fernwaerme-anfrage. Mithilfe der dort abgefragten Daten können wir Ihnen schnell und kompetent antworten.

Bei Fragen zu den Finanzierungs- und Fördermöglichkeiten des Fernwärme-Anschlusses steht Ihnen die Energieberatung der N-ERGIE unter **0911 802-58222** oder energieberatung@n-ergie.de mit Rat und Tat zur Seite.

Wir freuen uns auf Sie.

N-ERGIE Aktiengesellschaft
Am Plärrer 43
90429 Nürnberg

www.n-ergie.de/kontakt

N-ERGIE

Wärmt Sie, nicht das Klima.

Umweltschonende Wärme aus Nürnberg.



03-01-300-0001-0005 Titelbild: N-ERGIE

 FERNWÄRME

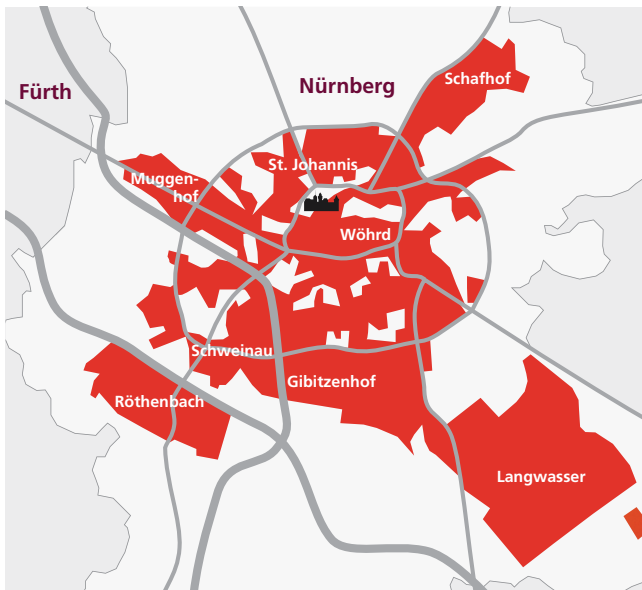
Eigentlich müsste es „Nahwärme“ heißen.

Rund 125.000 Menschen werden über das Fernwärmenetz der N-ERGIE versorgt. Auch wenn es der Name nicht vermuten lässt, wird die Wärme direkt bei uns in Nürnberg produziert.

Den Hauptanteil der Fernwärme liefert das Heizkraftwerk in Sandreuth. Es nutzt die umweltschonende Technik der Kraft-Wärme-Kopplung (KWK). Das heißt, die bei der Stromerzeugung entstehende Wärme wird nicht über einen Kühlturm an die Umwelt abgegeben, sondern für die Fernwärmeversorgung eingesetzt. Das Kraftwerk arbeitet mit der modernen Gas-und-Dampf-Technologie (GuD) – und damit besonders effizient und klimaschonend.

Zusätzlich nutzen wir die Wärme, die bei der Müllbeseitigung in der Müllverbrennungsanlage entsteht und erzeugen mit unserem Biomasse-Heizkraftwerk einen Teil der Fernwärme mittels erneuerbarer Energien.

Bitte beachten Sie: Unser Fernwärmeangebot gilt nur für das Stadtgebiet Nürnberg. Die Möglichkeit eines Anschlusses muss jeweils individuell geprüft werden.



Rot markiert sind die Nürnberger Stadtteile mit Fernwärmeangebot.

Wenig Aufwand, wenig Platzbedarf und viele weitere Vorteile.

Komfortabel: Sie müssen nur die Heizung aufdrehen – die Fernwärme der N-ERGIE ist rund um die Uhr verfügbar, auf Ihre individuellen Bedürfnisse abgestimmt und einfach in der Abrechnung.

Einfach: Als Vermieter können Sie sich mit unserer Fernwärme nicht verzetteln: Wir übernehmen auf Wunsch die Einzelabrechnung mit allen Nutzer*innen.

Sicher: Sie müssen keinen Brennstoff lagern und tragen deshalb kein Schadensrisiko. Auch Schmutz- und Schadstoffbelastung sind für Sie kein Thema mehr.

Zuverlässig: Der überwiegende Teil der Wärme wird im Heizkraftwerk Sandreuth erzeugt. Der restliche Anteil kommt aus der Müllverbrennungsanlage, unserem Biomasse-Heizkraftwerk und je nach Bedarf aus zusätzlichen Erzeugungsanlagen im Stadtgebiet. Das garantiert Ihnen Versorgungssicherheit selbst an Spitzenlasttagen.

Platzsparend: Mit Fernwärme gewinnen Sie Raum. Denn die Übergabestation im Keller eines Gebäudes besteht nur aus einigen Mess- und Regelgeräten und einem Wärmeübertrager – alles übersichtlich, sauber und unauffällig.

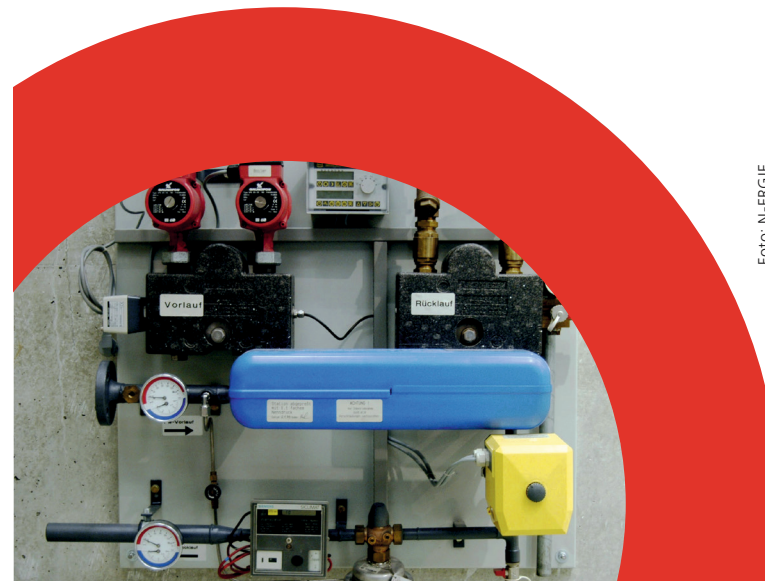


Foto: N-ERGIE

Bauen oder renovieren Sie? Sparen Sie Platz. Und einiges mehr.

Die Fernwärme der N-ERGIE lohnt sich besonders

- für Mehrfamilienhäuser, öffentliche Gebäude und Gewerbebetriebe
- für Neubauprojekte, Sanierungen und Renovierungen
- wenn Sie auf Zentralheizung umrüsten

Fernwärme ist den erneuerbaren Energien gleichgestellt, wenn es um die gesetzlichen Vorgaben zur Energieeffizienz geht. Das bringt Ihnen viele Vorteile, wenn Sie ein Haus bauen oder renovieren.

Primärenergiebedarf und Energieeffizienz sind wesentliche Bestandteile des Gebäudeenergiegesetzes (GEG). Bei der Berechnung des Primärenergiebedarfs kann für fernwärmeversorgte Gebäude in Nürnberg ein sehr günstiger Primärenergiefaktor* eingesetzt werden. Damit wird belegt, dass im Heizkraftwerk Sandreuth die Energie höchst effizient eingesetzt wird und beim Verbraucher als Endenergie ankommt. Mit einem Anschluss an die Nürnberger Fernwärme können Sie das in ihrem Energieausweis dokumentieren.

Zudem gilt die Fernwärme der N-ERGIE im Rahmen des Gebäudeenergiegesetzes (GEG) als Ersatzmaßnahme für den Einsatz von erneuerbaren Energien, da sie überwiegend in Kraft-Wärme-Kopplung erzeugt wird und die Anlagen hocheffizient sind.

Somit genießen Bauherren und Architekten größere Spielräume bei der Gestaltung des Gebäudes und müssen weniger in Anlagentechnik investieren.

* Der auf Planwerten basierende Primärenergiefaktor ist bis 15.12.2028 zertifiziert und wird unter www.n-ergie.de veröffentlicht.